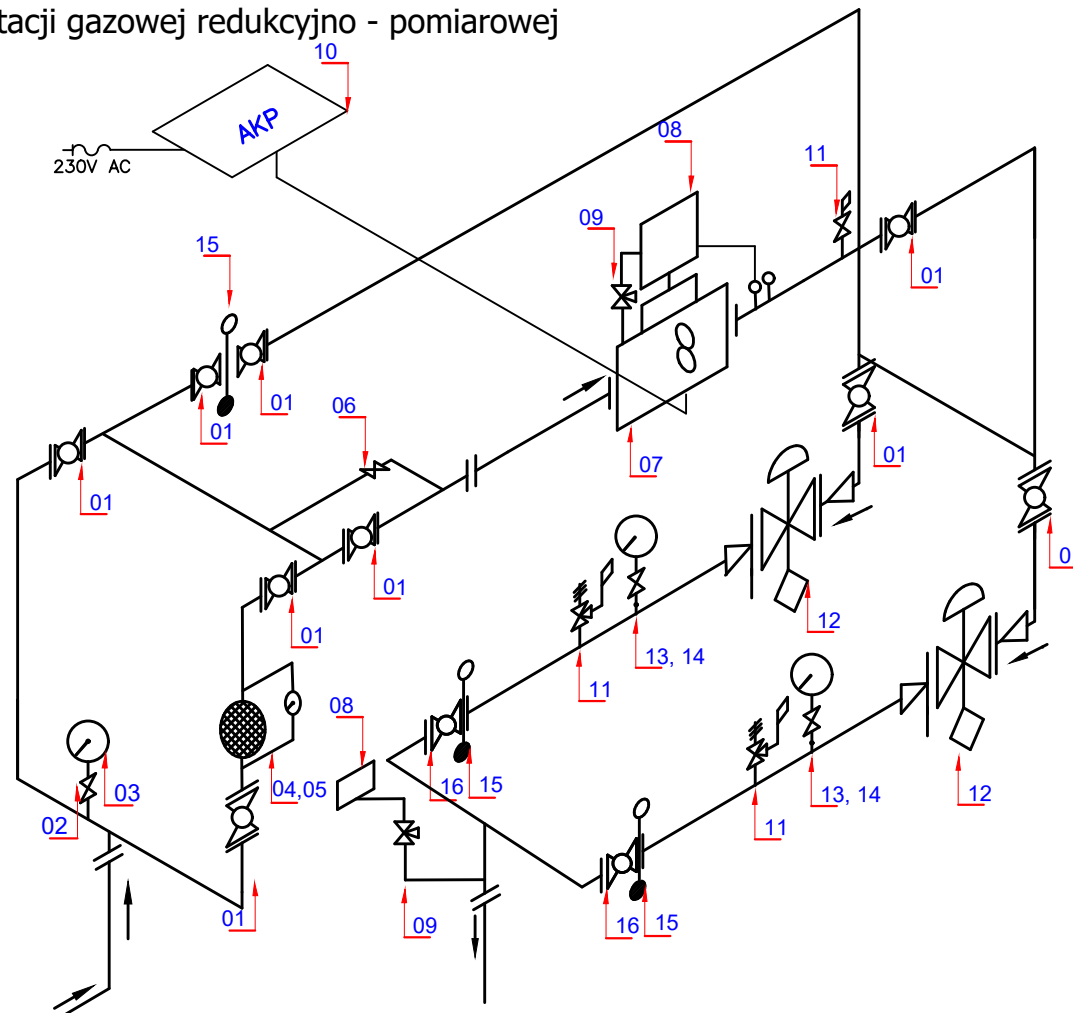
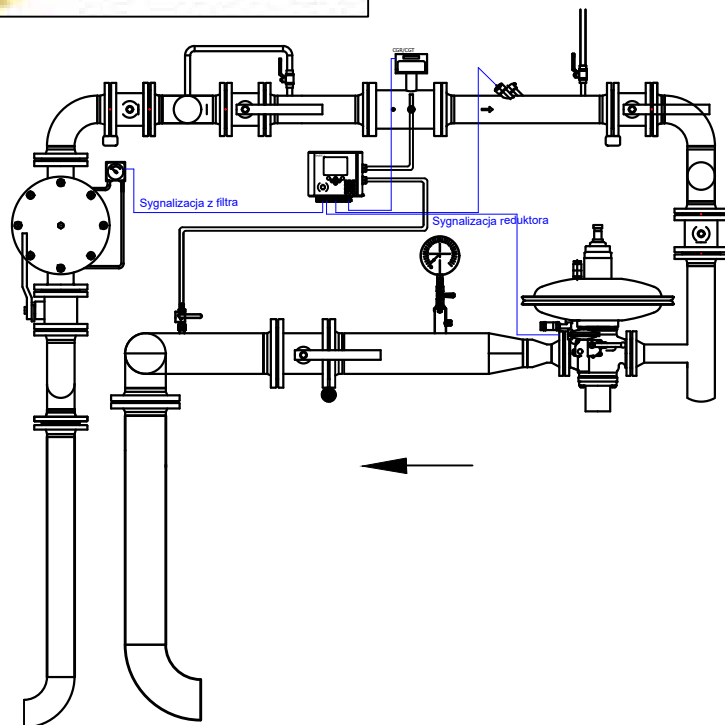


## Zespół gazowy na przyłączy/stacji gazowej redukcyjno - pomiarowej



| Lp. | Nazwa materiału   |
|-----|---|
| 01  | Kurek kulowy kołnierzyowy DN50 PN16 firmy EFAR  |
| 02  | Kurek manometryczny DN4 PN16 WIKA/PGMS  |
| 03  | Manometr M100/0-0,6MPa WIKA   |
| 04  | Filtr gazu z przyłągą B MOP5 firmy CEGAS/ATM  |
| 05  | Manometr różnicowy, 0-150 mbar  |
| 06  | Kurek kulowy gwintowany DN10 PN100 firmy Parker                                       |
| 07  | Gazomierz rotorowy CGR-01 lub turbinowy CGT firmy Common                              |
| 08  | Przelicznika gazu MacBat V z dwoma czujnikami ciśnienia lub modelem (opcja do wyboru) |
| 09  | Zawór trójdrogowy 3MT DN4 PN100 firmy Common  |
| 10  | Moduł telemetryczny firmy Plum z podtrzymaniem (opcja do wyboru)                      |

| Lp. | Nazwa materiału   |
|-----|---|
| 11  | Kurek kulowy gwintowany PN16 firmy Parker                   |
| 12  | Reduktor gazu z zaworem SAV firmy Fiorentini z sygnalizacją |
| 13  | Manometr M100 WIKA  |
| 14  | Kurek manometryczny DN4 PN16 firmy WIKA/PGMS                |
| 15  | Zaślepa okularowa PN16                                      |
| 16  | Zawór kulowy PN16 firmy EFAR                                |